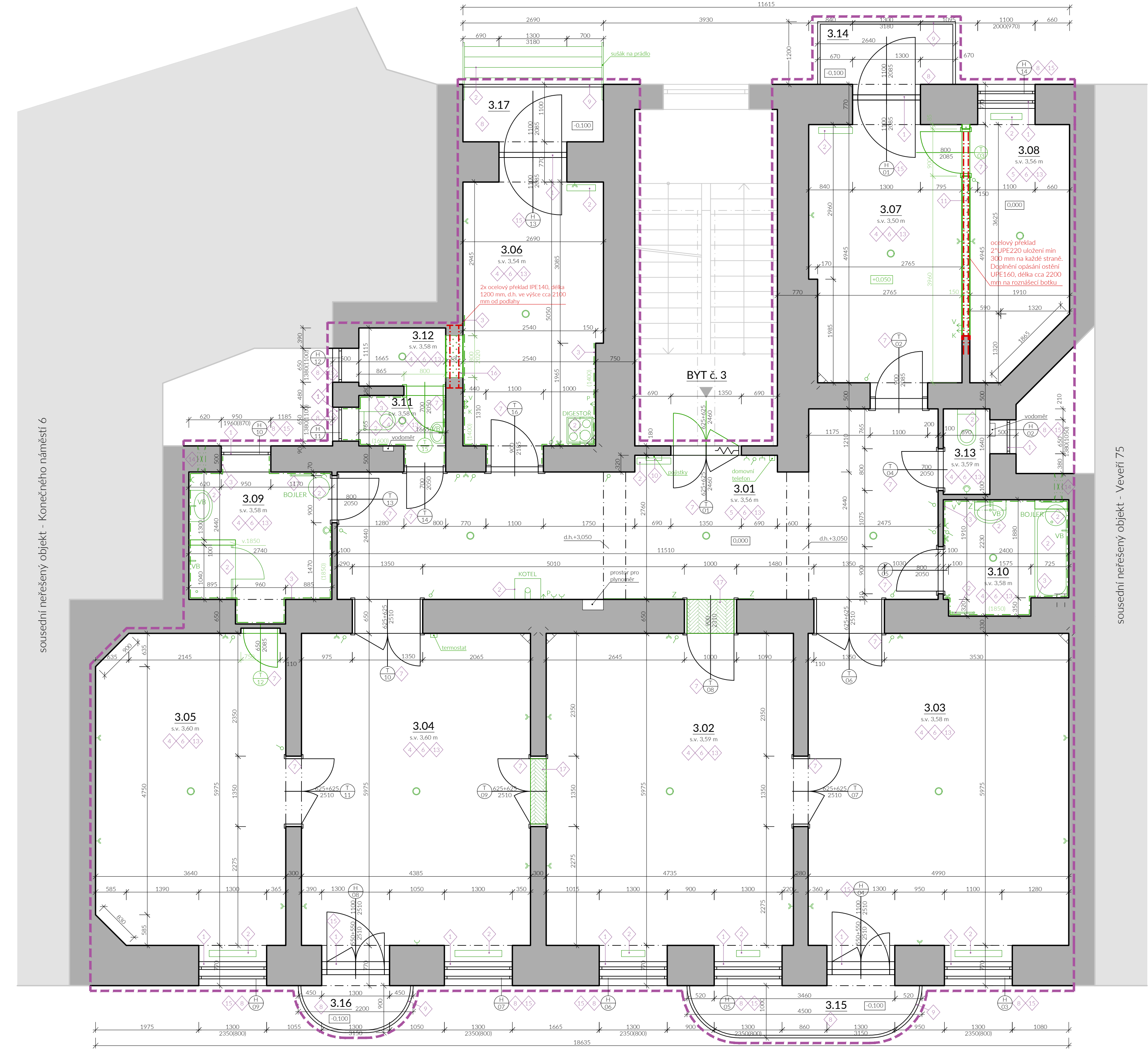


PŮDORYS BOURACÍCH PRACÍ



LEGENDA MATERIÁLŮ

- stávající zděné konstrukce
- bourané nenosné příčkové zdivo
- stávající konstrukce
- bourané konstrukce
- navrhované konstrukce
- vymezené řešeného bytu
- hlavní vstup

LEGENDA ZNAČEK

- VB VÝTOKOVÁ BATERIE
- Z ZRCADLO
- Ž ŽÁSUVKA
- DVOJITÁ ŽÁSUVKA
- DATOVÁ ŽÁSUVKA
- VYPÍNAČ
- SVĚTLO NÁSTĚNNÉ
- SVĚTLO STROPNÍ
- ↑ MÍSTO NÁPOJENÍ NA VODOVOD
- ↑ MÍSTO NÁPOJENÍ NA KANALIZACI
- ↑ MÍSTO NÁPOJENÍ NA PLYN

LEGENDA MÍSTNOSTÍ - BOURACÍ PRÁČE

OZN.	NÁZEV MÍSTNOSTI	PLOCHA m ²	STĚNY	STROP	PODLAHA
3.01	PŘEDSÍŇ	31,95	SO, DM	RÁKOSOVÝ PODHLED, SO, DM	SP1: - VLYSOVÉ PARKETY - DŘEVĚNÝ PRKENNÝ ZÁKLOP - STROPNÍ KONSTRUKCE
3.02	POKOJ	29,10	SO, DM	RÁKOSOVÝ PODHLED, SO, DM	SP1: - VLYSOVÉ PARKETY - DŘEVĚNÝ PRKENNÝ ZÁKLOP - STROPNÍ KONSTRUKCE
3.03	POKOJ	30,63	SO, DM	RÁKOSOVÝ PODHLED, SO, DM	SP1: - VLYSOVÉ PARKETY - DŘEVĚNÝ PRKENNÝ ZÁKLOP - STROPNÍ KONSTRUKCE
3.04	POKOJ	27,01	SO, DM	RÁKOSOVÝ PODHLED, SO, DM	SP1: - VLYSOVÉ PARKETY - DŘEVĚNÝ PRKENNÝ ZÁKLOP - STROPNÍ KONSTRUKCE
3.05	POKOJ	21,79	SO, DM	RÁKOSOVÝ PODHLED, SO, DM	SP1: - VLYSOVÉ PARKETY - DŘEVĚNÝ PRKENNÝ ZÁKLOP - STROPNÍ KONSTRUKCE
3.06	KUCHYŇ	14,35	SO, DM, KO (1400)	RÁKOSOVÝ PODHLED, SO, DM	SP2: - KERAMICKÁ DLAŽBA - LEPIDLO - KERAMICKÁ DLAŽBA - LEPIDLO - DŘEVĚNÝ PRKENNÝ ZÁKLOP - STROPNÍ KONSTRUKCE
3.07	KUCHYŇ	15,22	SO, DM	RÁKOSOVÝ PODHLED, SO, DM	SP3: - LAMINÁTOVÁ PODLAHA - PRUŽNÁ VRSTVA (MIRELON) - KERAMICKÁ DLAŽBA - LEPIDLO - DŘEVĚNÝ PRKENNÝ ZÁKLOP - STROPNÍ KONSTRUKCE
3.08	SPÍŽ	8,92	SO, DM	RÁKOSOVÝ PODHLED, SO, DM	SP1: - VLYSOVÉ PARKETY - DŘEVĚNÝ PRKENNÝ ZÁKLOP - STROPNÍ KONSTRUKCE
3.09	KOUPELNA	7,05	SO, DM, KO (1850)	RÁKOSOVÝ PODHLED, SO, DM	SP2: - KERAMICKÁ DLAŽBA - LEPIDLO - KERAMICKÁ DLAŽBA - LEPIDLO - DŘEVĚNÝ PRKENNÝ ZÁKLOP - STROPNÍ KONSTRUKCE
3.10	KOUPELNA	5,07	SO, DM, KO (1850)	RÁKOSOVÝ PODHLED, SO, DM	SP2: - KERAMICKÁ DLAŽBA - LEPIDLO - KERAMICKÁ DLAŽBA - LEPIDLO - DŘEVĚNÝ PRKENNÝ ZÁKLOP - STROPNÍ KONSTRUKCE
3.11	WC	1,93	SO, DM, KO (1600)	RÁKOSOVÝ PODHLED, SO, DM	SP2: - KERAMICKÁ DLAŽBA - LEPIDLO - KERAMICKÁ DLAŽBA - LEPIDLO - DŘEVĚNÝ PRKENNÝ ZÁKLOP - STROPNÍ KONSTRUKCE
3.12	SPÍŽ	1,86	SO, DM	RÁKOSOVÝ PODHLED, SO, DM	SP4: - KERAMICKÁ DLAŽBA - LEPIDLO - DŘEVĚNÝ PRKENNÝ ZÁKLOP - STROPNÍ KONSTRUKCE
3.13	WC	1,46	SO, DM	RÁKOSOVÝ PODHLED, SO, DM	SP2: - KERAMICKÁ DLAŽBA - LEPIDLO - KERAMICKÁ DLAŽBA - LEPIDLO - DŘEVĚNÝ PRKENNÝ ZÁKLOP - STROPNÍ KONSTRUKCE
3.14	BALKON	3,43			SP5: - BETONOVÁ DESKA
3.15	BALKON	4,34			SP5: - BETONOVÁ DESKA
3.16	BALKON	1,91			SP5: - BETONOVÁ DESKA
3.17	LODŽIE	3,22			SP5: - BETONOVÁ DESKA
PLOCHA CELKEM:		209,24			
SO - SOUVRSTVÍ OMÍTKY (UÁDRO+ŠTUK), DM - DISPERZNÍ MALBA, SDK - SDK PODHLED, KO (výška) - KERAMICKÝ OBKLAD STÁVAJÍCÍ KONSTRUKCE, BOURANÉ KONSTRUKCE					
Poznámka: Při zaměření a zhodnocení technického stavu bytu nebyly prováděny destruktivní sondy stávajících náslapných vrstev a jejich podkonstrukcí. Proto je návrh nového souvrství podlah uvažován pouze za předpokladu přítomnosti materiálů uvedených ve výkresové části PD. Pokud bude při odstraňování souvrství zjištěna odchylka od navrženého stavu je nutné upravit návrh nové skladby konstrukce.					

POPIS BOURACÍCH PRACÍ

Vyklizení a vyčištění celého bytu od stávajících odpadů a odpadků. Nutno dbát zvýšené opatrnosti a používat vhodné hygienické a ochranné pomůcky!

- Stávající výplně otvorů v obvodových konstrukcích je nutné před započítím prací zakrýt a zabezpečit proti jejich poškození - igelitová fólie + mirelon a OSB desky na parapetech. Po dokončení stavebních prací a odkrytí budou seřizeny a promazány všechny kování.
- Odstavení veškerých zařízení předtím z bytové jednotky včetně veškerého interiérového vybavení jako např. zrcadla, věšáky, madla, sušáky na prádlo, otopná tělesa, apod.
- Osekání keramického obkladu včetně stávajícího cementového lepidla. Výška a rozsah obkladu dle výkresové dokumentace (legenda místností).
- Odstavení náslapných vrstev podlahových konstrukcí dle legendy místností. Výjimkou jsou vlysové parkety - ty budou ponechány a před dalšími pracemi zakruty geotextilií a OSB deskami. Odstavení náslapných vrstev bude provedeno až na betonovou podkladní desku, dřevěný základ nebo vlysové parkety. Odstavení podlahových listů bude provedeno ve všech místnostech (100%).
- Odstavení vlysových parket. Odstavení parket bude provedeno až na betonovou podkladní desku nebo dřevěný základ. Odstavení podlahových listů bude provedeno ve všech místnostech (100%).
- Demolice veškerých rozvodů ZTI a zařízeníových předmětů (umyvadla, vany, baterie, apod.). Odstavení veškerých vnitřních rozvodů plynu, po plynoměru umístěný ve schodištovém prostoru nebo v rámci bytové jednotky. Demolice všech elektroinstalací (slinoproudých i slaboproudých) včetně koncových prvků (osvětlení, zásuvky, vypínače, atd.). Demolice plynového kotle, včetně odkouření a přívodu vzduchu. Odstavení rozvodů vytápění včetně otopných těles.
- Reparse, výměna, odstranění vnitřních dřevěných výplní otvorů. Podrobně popsáno v části D.1.1.04.PSV.
- Odstavení holubiho trusu z venkovních parapetů oken, dále z balkonů, lodžii a všech venkovních zábradlí.
- Reparse balkonového zábradlí (odstranění neopravitelných nebo nevhodných prvků a degradovaných povrchových úprav, doplnění chybějících prvků dle originálu, finální povrchová úprava v odstínu architektonické koncepce průčelí.
- Demontáž stávajícího bytového rozvazdče, odpojení a výměna stávajícího napájecího kabelu od domovního po bytový jistič včetně vybourání držák a prostupů stropními konstrukcemi, jejich zapravení, zaomítní, případně zalštování. Podrobně řešeno v části D.1.4.b.Elektroinstalace.
- Demolice stávající nenosné příčky včetně dveří. POZOR příčka je průběžná ve všech podlažích a je také průběžná přes stropní konstrukce. Způsob bourání je popsán v části D.1.2.STAVEBNÍ KONSTRUKČNÍ ŘEŠENÍ. Stávající historické dveře včetně obložek zakonzervovány a uschovány pro možnost znovupoužití.
- NEOBSAZENÍ.
- Odstavení (oskrabání) stávající malby na stěnách (100%). V místnostech s nově navrženým SDK podhledem bude odstranění (oskrabání) malby provedeno nejméně 100 mm nad nově instalovaným podhledem. Výšky nových SDK pohledů jsou patrné z legendy místností a z výkresu b.04.Koordinace výkres podhlédů.
- Probourání otvoru do domovního světélku v obvodové zdi (otvor min. 150x300 mm) pro prostup odvětrání hygienických místností a pro osazení potrubí pro přívod vzduchu k plynovému kotli, po osazení VZT potrubí vyplnit PUR pěnou.
- Reparse, výměna, vnější výplní otvorů. Podrobně popsáno v části D.1.1.04.PSV.
- Vybourání otvoru ve stávajícím příčkovém zdivu z plyných (dutinových) cihel: vybourání kapsy ve zdivu pro osazení nových nosných překladů. Osazení nových ocelových překladů s minimálním uložením 200 mm na každé straně. Osazení do betonového lože. Počet, délka, typ překladů a výška uložení jsou uvedeny ve výkrese. Nosníky budou mezi sebou probetonovány, nosníky svařeny pásovou ocelí sílkou 50 mm tl. min 5 mm. Po osazení překladů je možné odbourat stávající zdivo. Zapravení ocelových nosníků pomocí XPS, lepidla a perlinky. Perlinku zakrýbat cca 150 mm do stávající hrubé omítky.
- Odstavení vlysových parket (včetně prahů dveří) v místě dveřních zárubní z důvodu oddělení pochůžných vrstev jednotlivých bytových jednotek / zá dveří. Vlysy v místě dveří fixovány pomocí ocelového úhelníku kotveného do dřevěného základu (fixace vůči rozjetí vlysových parket do strany).

POZNÁMKA:

Výpis výplní otvorů, zámečnických, klempířských a ostatních prvků jsou uvedeny v samostatné příloze (D.1.1.c.Dokumenty podrobnosti) a jsou součástí této dokumentace.

Instalační předstěny a šachty budou řešeny jako systémové SDK konstrukce z příslušných ocelových profilů a SDK panelů. V hygienických prostorách či v místech se zvýšeným výskytem vlhkosti (např. podhled nad sporákem) je nutné použít impregnovaných GKbise desek.

V případě nejasností, nebo rozporu dokumentace se skutečností neprodleně kontaktujte projektanta!!!

GENERAŁ PROJEKTANT
ARTHEON s.r.o.
malek@artheon.cz | +420774864464 | Křofova 2619/45, Brno, 616 00 | www.artheon.cz

PROJEKTANT ČÁSTI
ARTHEON s.r.o.
malek@artheon.cz | +420774864464 | Křofova 2619/45, Brno, 616 00 | www.artheon.cz

Statutární město Brno
Dominikánské náměstí 196/1, Brno - město, 602 00 Brno
Brno (582796) s.o. Veverí (610372) parcela č. 844/1
D.1.1.Architektonicko-stavební řešení

REKONSTRUKCE BYTU VEVEŘÍ 73 - BRNO, BYT Č.3

Stavba
D.1.1.Architektonicko-stavební řešení

Ing. Petr Málek
Ing. Petr Málek
Ing. arch. Jakub Sedba
DPS
12/2023

1:50
b.01